



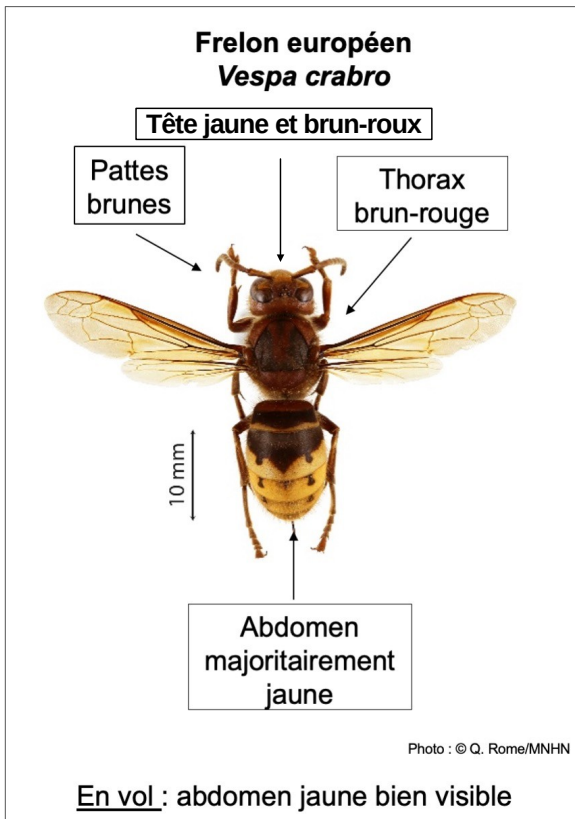
FRELON ASIATIQUE



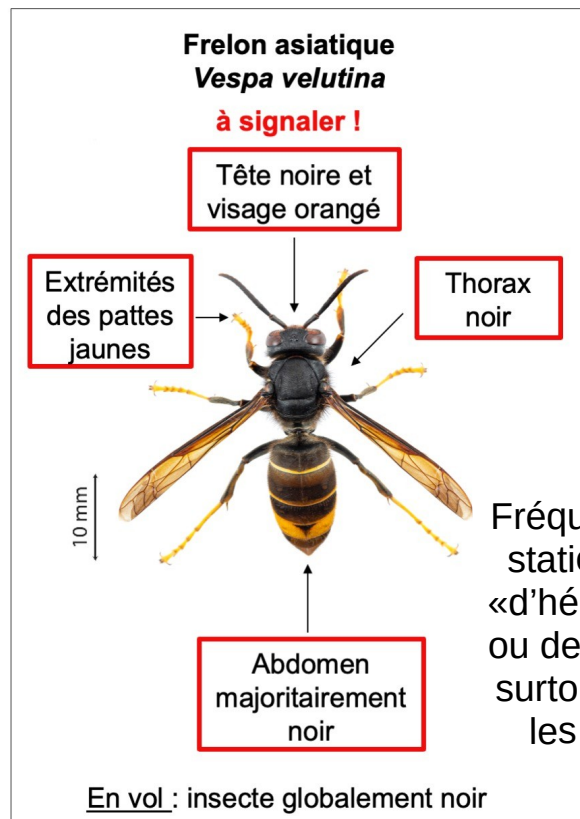
shutterstock.com · 1581387445

Que faire en cas d'observation ?

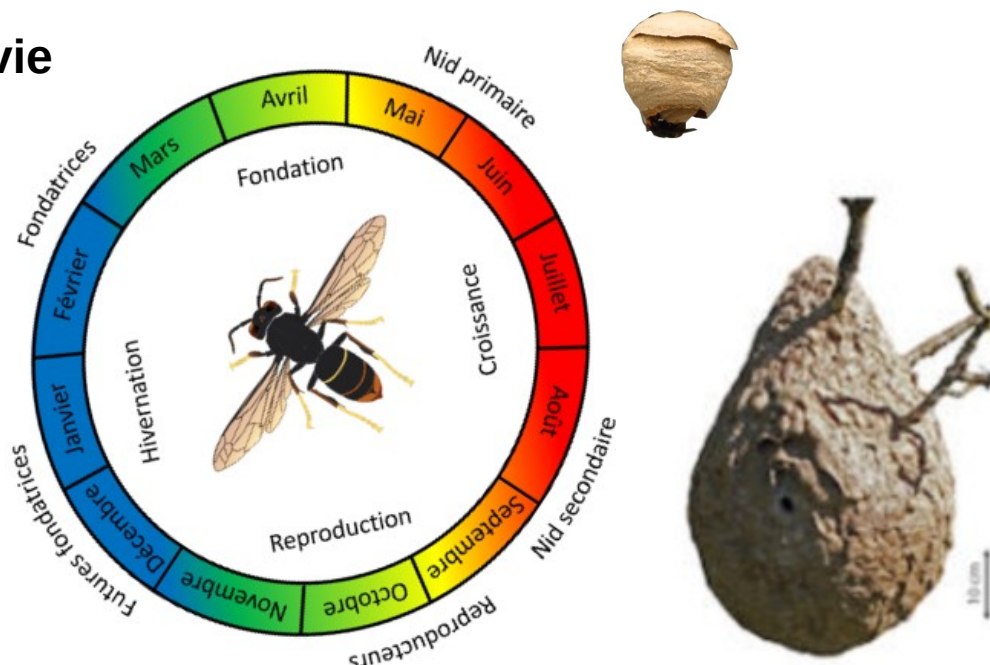
1 Reconnaître ce frelon



Source : www.frelonasiatique.ch



2 Cycle de vie



3 Reconnaître les nids primaires

- Forme ronde jusqu'à la **taille d'un ballon de football, souvent plus petit**
- Emplacements : cabanes de jardin, garages, sous les avant-toits, dans les buissons, ...



4 Reconnaître les nids secondaires

- Forme de poire, peut atteindre **80 cm de diamètre**.
- Emplacements : le plus souvent à la cime des arbres à plus de 20 m de hauteur !



5 Précautions !

- Ne pas s'approcher d'un nid actif, se tenir à 15 m au moins.
- Ne pas essayer de détruire un nid soi-même.
- En cas d'attaque : rester calme, éviter les mouvements brusques et s'éloigner rapidement.
- En cas de piqûre(s) : se mettre au repos, retirer les bijoux, nettoyer la plaie. Si des **symptômes de réactions allergiques** apparaissent (difficultés respiratoires, gonflements importants, malaises, fortes démangeaisons) **appeler le 144 !**

6 Annonces et déclarations

Idéalement aller sur le site officiel
www.frelonasiatique.ch

(avec photographie)



Hotline FJA aux numéros ci-dessous :

(En cas de difficultés d'accès au site ou si une vérification est souhaitée)

○ **District des Franches-Montagnes :** 077 807 27 25



○ **District de Delémont :** 077 807 28 73



○ **District de Porrentruy :** 077 807 29 43



Merci pour votre collaboration