



REPUBLIQUE ET CANTON DU JURA



**COMMUNE DE COEUVE
REGLEMENT COMMUNAL
SUR LES CONSTRUCTIONS**

EXAMEN PREALABLE DU 6 JUIN 2005

DEPOT PUBLIC DU 21 DECEMBRE 2005 AU 30 JANVIER 2006

ADOpte PAR L'ASSEMBLEE COMMUNALE DE COEUVE LE 5 JUILLET 2006

AU NOM DE L'ASSEMBLEE COMMUNALE

LE PRESIDENT

LE SECRETAIRE

LE SECRETAIRE COMMUNAL SOUSSIGNE CERTIFIE L'EXACTITUDE DES INDICATIONS CI-DESSUS

COEUVE, LE 14 août 2006

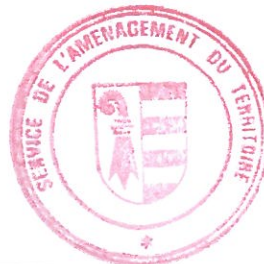
LE SECRETAIRE 

APPROUVE PAR DECISION DU 21 AOUT 2007

SERVICE DE L'AMENAGEMENT DU TERRITOIRE

LE CHEF DE SERVICE


DOMINIQUE NUSBAUMER



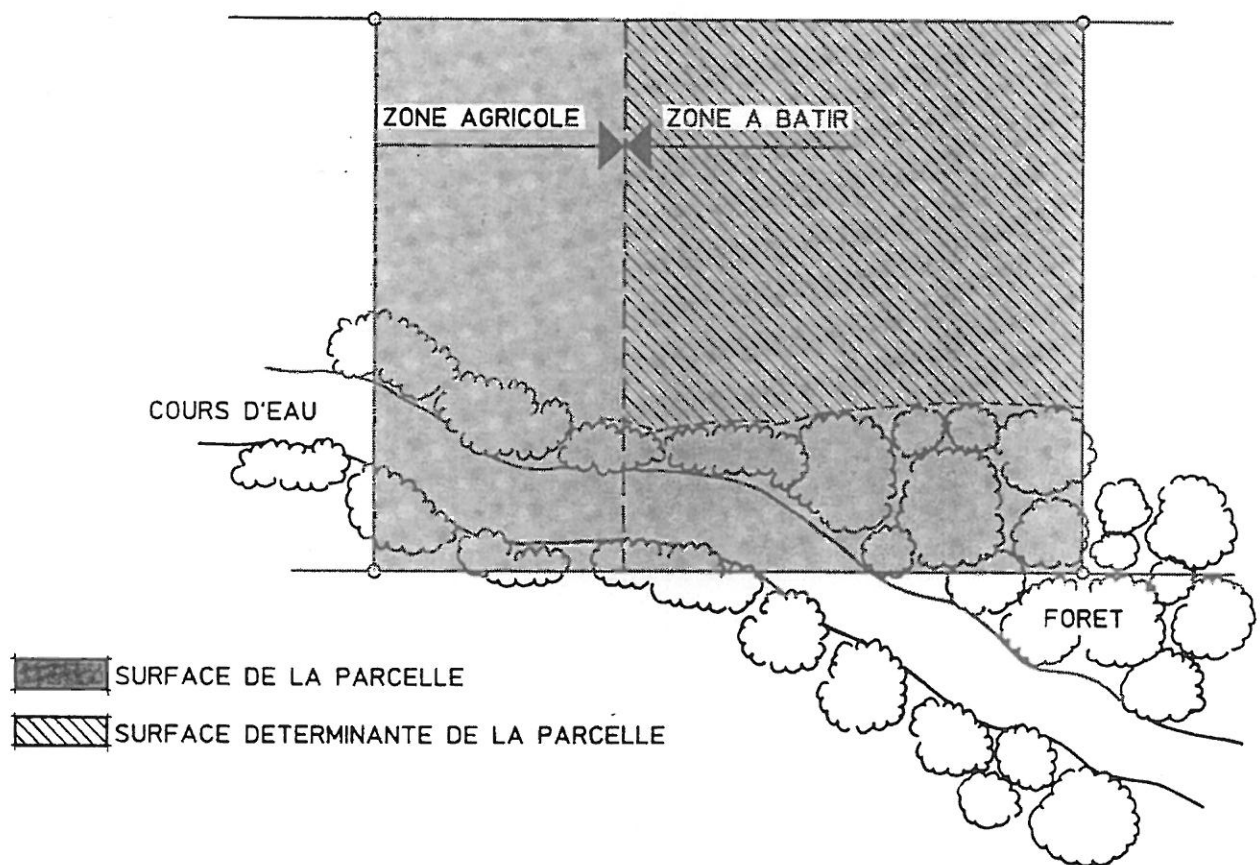
UTILISATION DU SOL

SURFACE DETERMINANTE DE LA PARCELLE

art. 51 OCAT

1.1

SAT/avril 1993



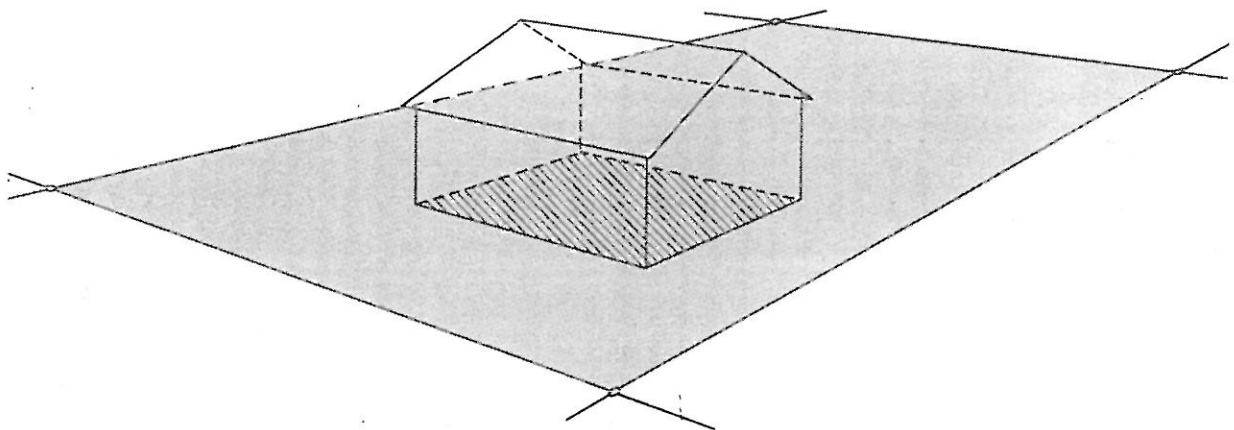
UTILISATION DU SOL

TAUX D'OCCUPATION

art. 50 al. 1 OCAT

1.2

SAT/avril 1993



 SURFACE DETERMINANTE DE LA PARCELLE

 EMPRISE AU SOL MAXIMUM DU BATIMENT

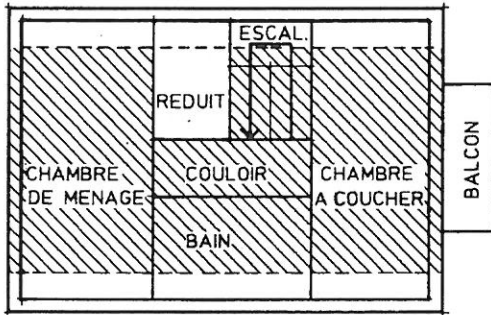
$$\text{TAUX D'OCCUPATION} = \frac{\text{EMPRISE AU SOL MAXIMUM DU BATIMENT}}{\text{SURFACE DETERMINANTE DE LA PARCELLE}}$$

UTILISATION DU SOL

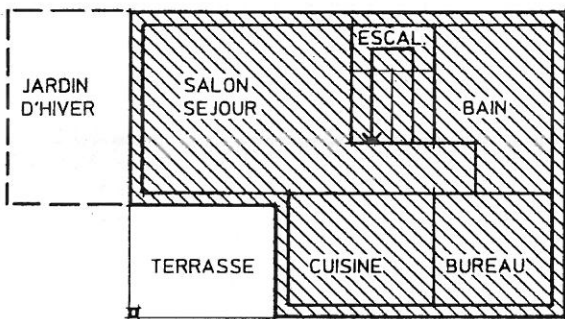
**INDICE D'UTILISATION
SURFACE BRUTE DE PLANCHER**
art. 49 OCAT

1.3

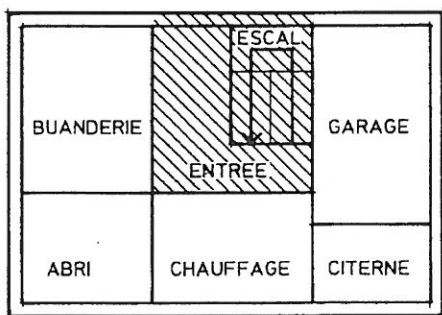
SAT/avril 1993



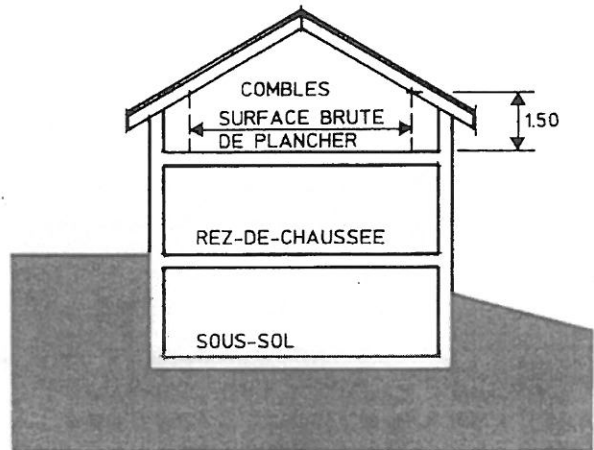
PLAN DES COMBLES AMENAGEES



PLAN DU REZ-DE-CHAUSSEE



PLAN DU SOUS-SOL

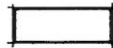


COUPE

SURFACE BRUTE DE PLANCHER:



SURFACE COMPTEE



SURFACE NON COMPTEE

$$\text{INDICE D'UTILISATION} = \frac{\text{SURFACE BRUTE DE PLANCHER}}{\text{SURFACE DETERMINANTE DE LA PARCELLE}}$$

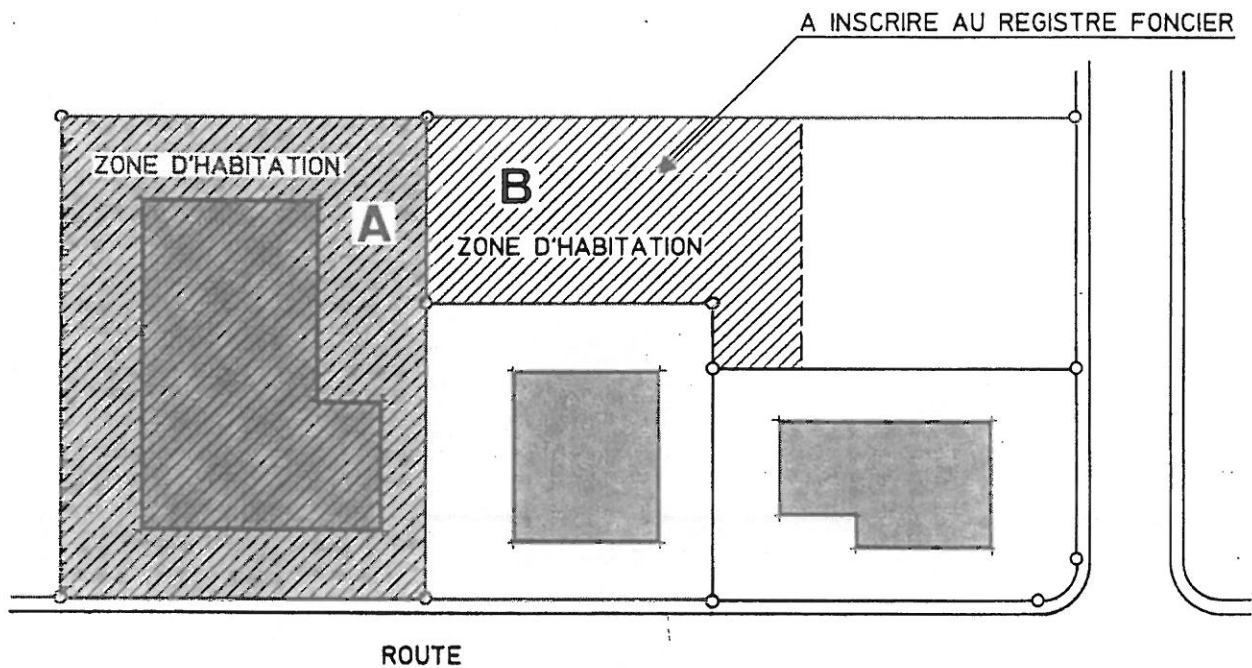
UTILISATION DU SOL

REPORT DE L'INDICE D'UTILISATION



art. 52 OCAT

1.4

SAT/avril 1993



**REPORT D'INDICE D'UTILISATION AU DETRIMENT DE LA PARCELLE B
ET AU PROFIT DE LA PARCELLE A**

-  SURFACE DETERMINANTE DE LA PARCELLE A
-  SURFACE DETERMINANTE POUR LE CALCUL DE L'INDICE D'UTILISATION SUR LA PARCELLE A

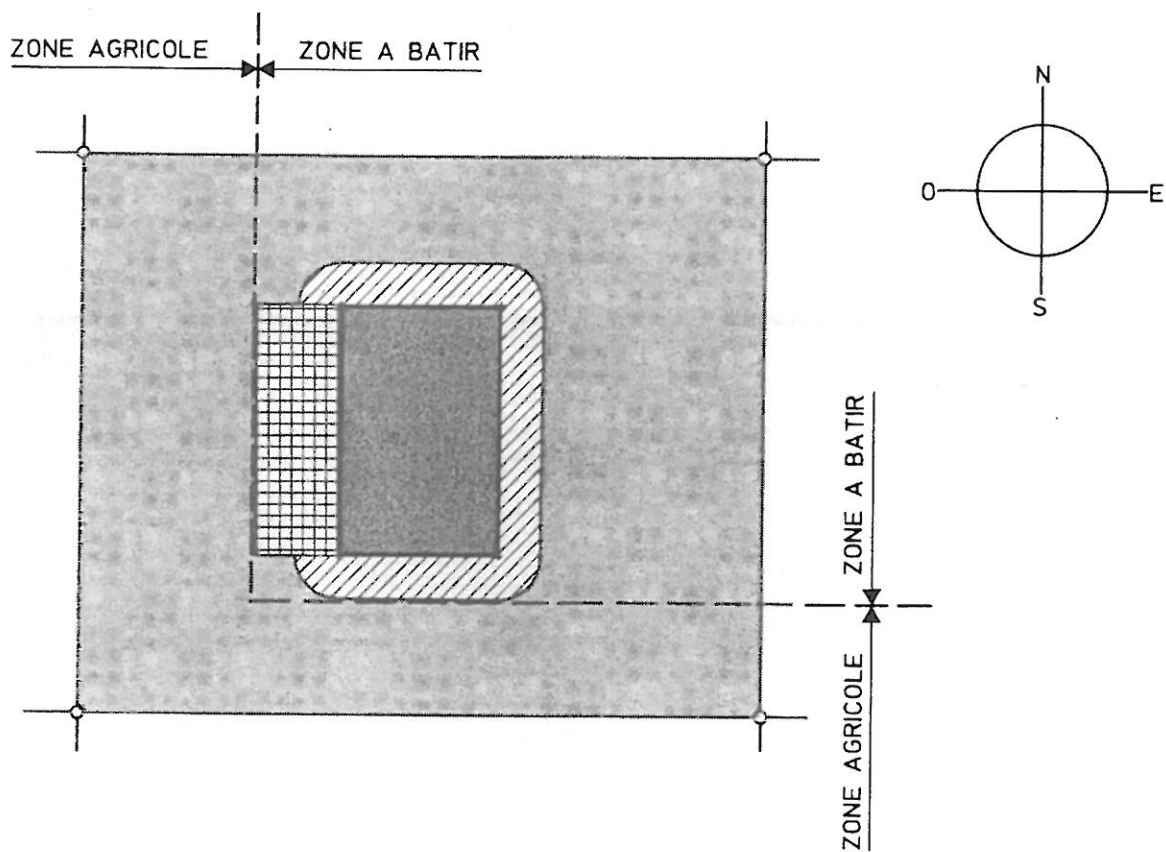
DISTANCES

DISTANCE A LA LIMITE DE LA ZONE A BATIR

art. 57 OCAT

2.1

SAT/avril 1993



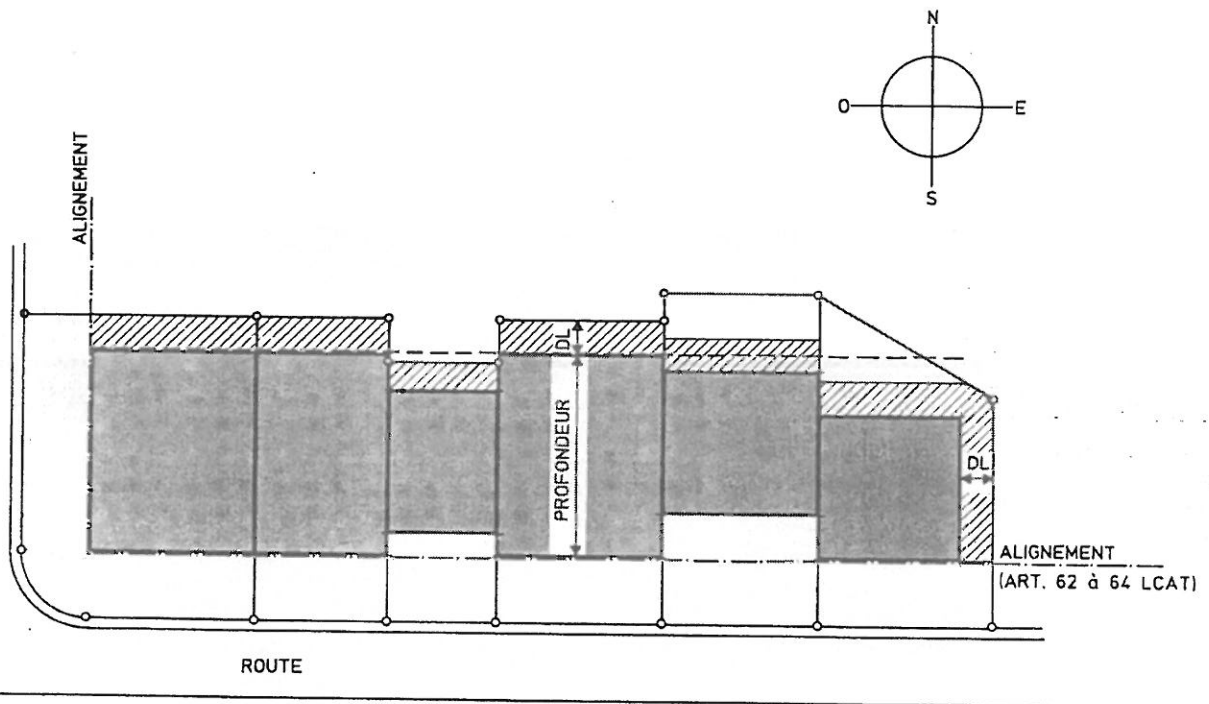
DISTANCES

CONTIGU: DISTANCE A LA LIMITE DE LA PARCELLE

art. 55 OCAT; art. 63 LICC

2.2

SAT/avril 1993



DL : DISTANCE A LA LIMITE DE LA PARCELLE

DISTANCE A LA LIMITE MINIMUM = 3 m (DISTANCE DE DROIT PRIVE art.63 LICC)

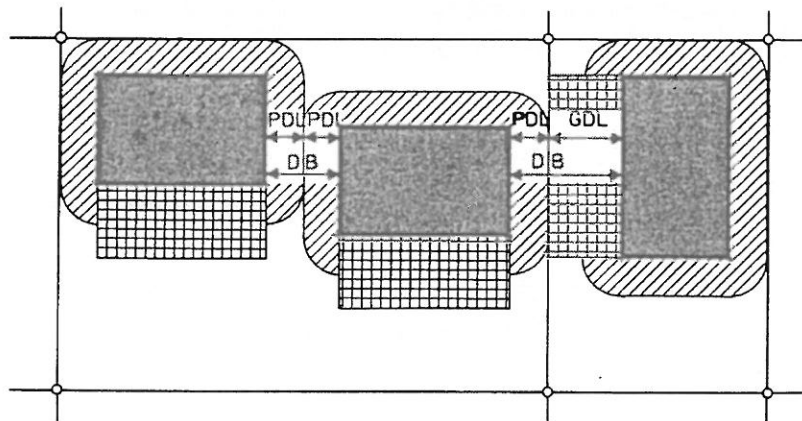
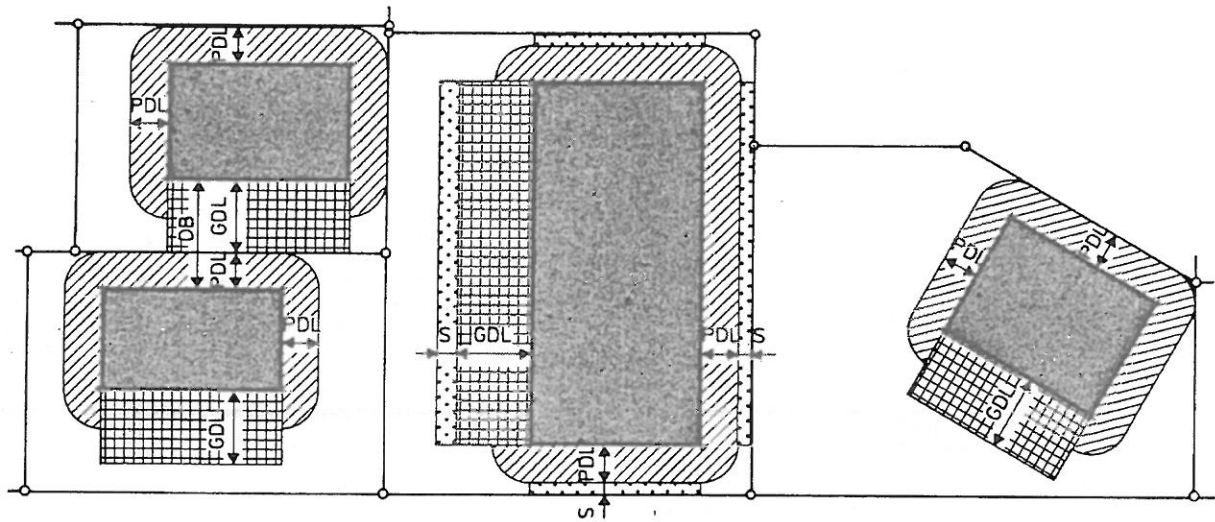
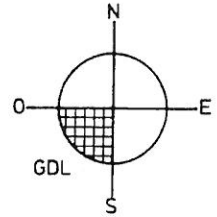
DISTANCES

NON CONTIGU: DISTANCE A LA LIMITE DE LA PARCELLE DISTANCE ENTRE BATIMENTS

art. 54, 56 et 58 al.1 OCAT; art. 63 LICC

2.3

SAT/avril 1993



- DB : DISTANCE ENTRE BATIMENTS
- GDL : GRANDE DISTANCE A LA LIMITE
- PDL : PETITE DISTANCE A LA LIMITE
- S : SUPPLEMENT A LA DISTANCE

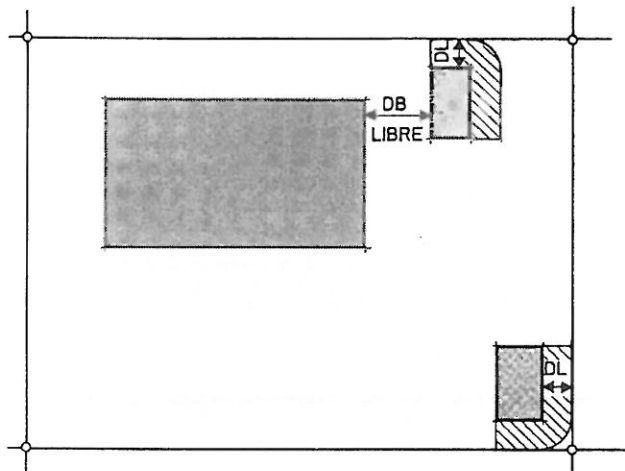
DISTANCES

ANNEXES: DISTANCE A LA LIMITE DE LA PARCELLE DISTANCE ENTRE BATIMENTS

art. 59 al.1 OCAT; art. 64 LICC

2.4

SAT/avril 1993



DB : DISTANCE ENTRE BATIMENTS
DL : DISTANCE A LA LIMITE

 BATIMENT PRINCIPAL

 BATIMENTS ANNEXES

- UN SEUL NIVEAU
 - SEJOUR NON PERMANENT D'HOMMES OU D'ANIMAUX
 - HAUTEUR MAX. 4.00 m
 - SURFACE MAX. 60 m²
- } OU SELON RCC } DISTANCE A LA LIMITE 2.00 m

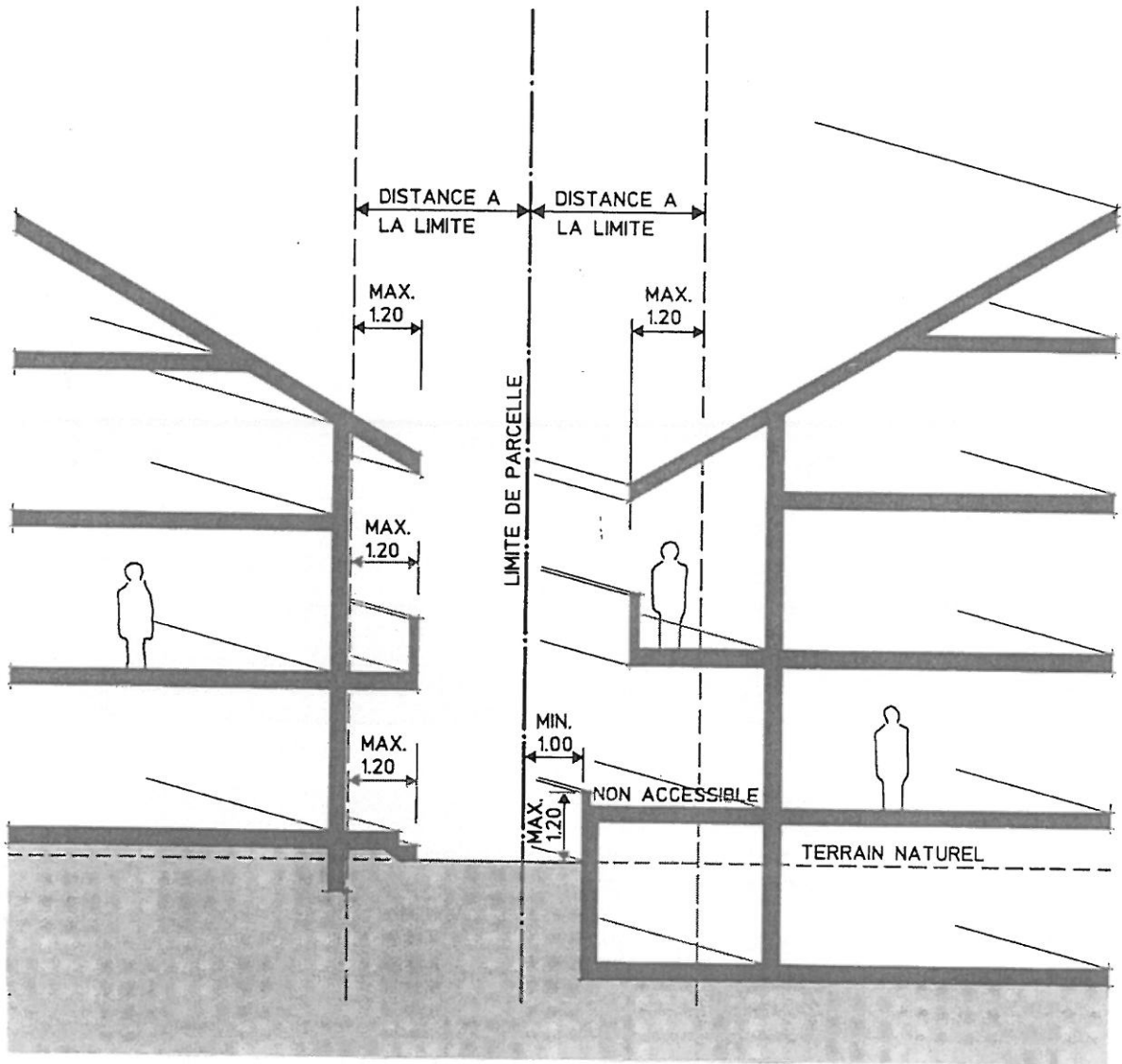
DISTANCES

EMPIETEMENTS SUR LA DISTANCE A LA LIMITE

2.5

art. 60 al.1 et 2 OCAT; art. 65 LICC

SAT/avril 1993



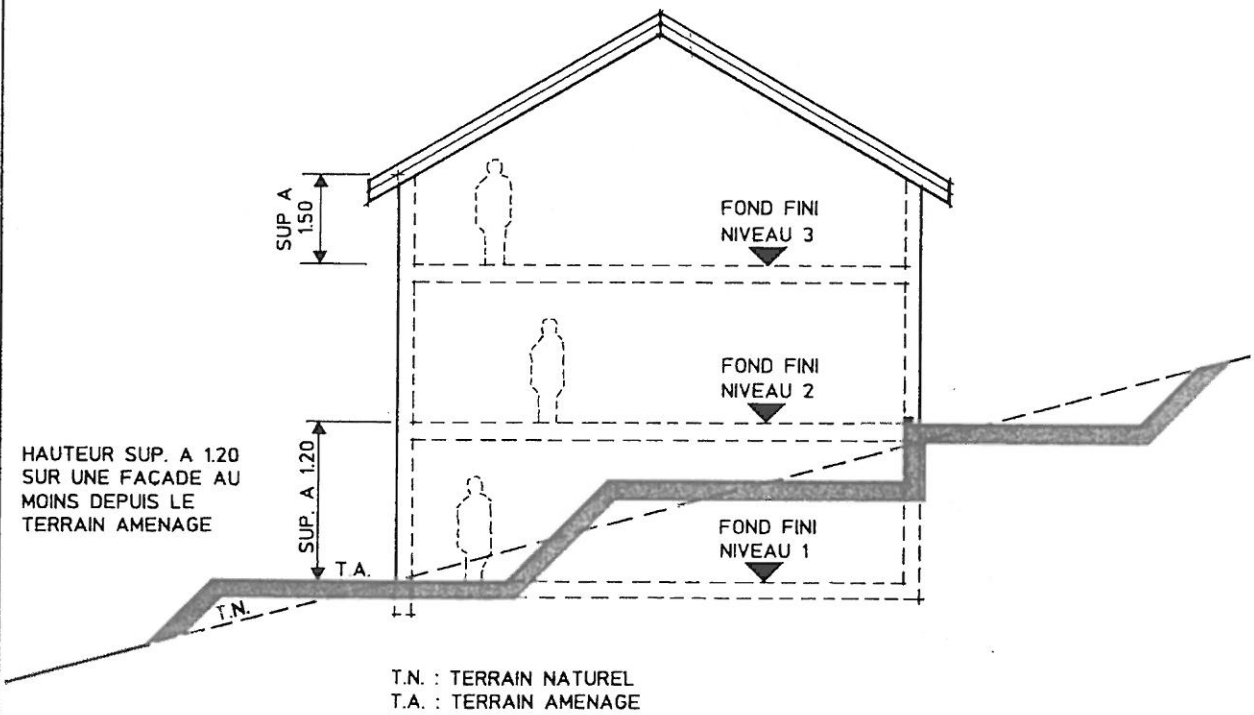
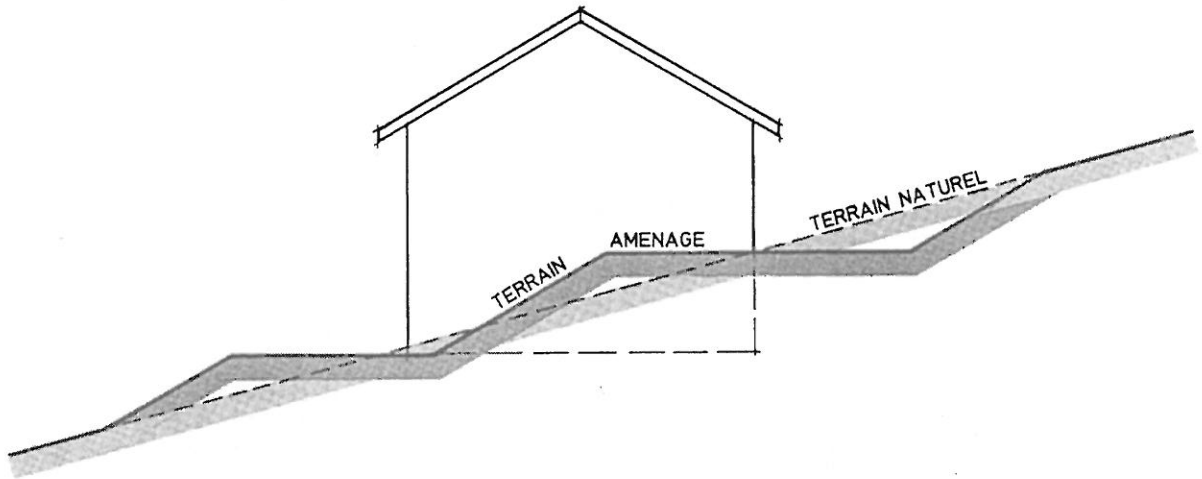
CONSTRUCTIONS

TERRAIN NATUREL - TERRAIN AMENAGE NIVEAUX

art. 62 al.1 et 63 OCAT

3.1

SAT/avril 1993



TERRAIN NATUREL = TERRAIN AVANT TRAVAUX

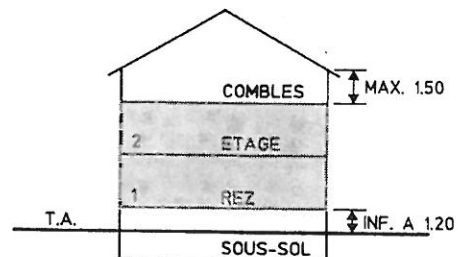
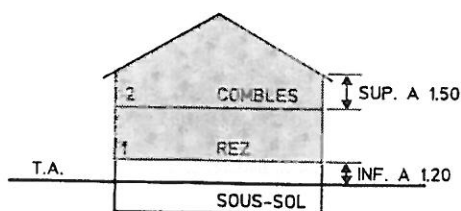
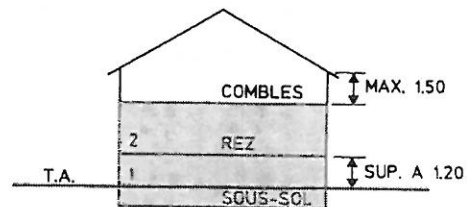
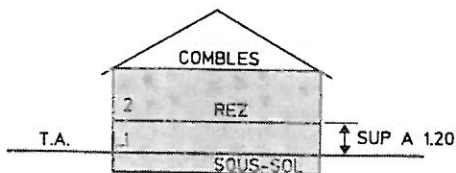
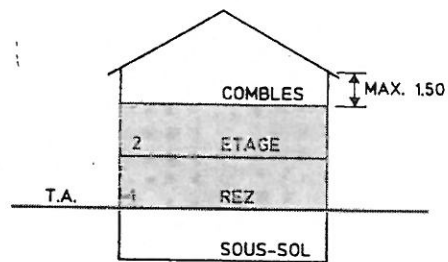
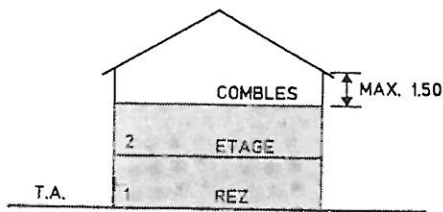
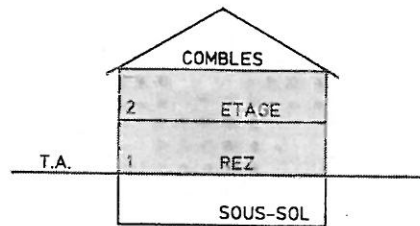
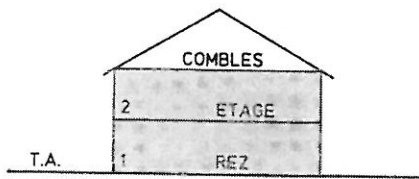
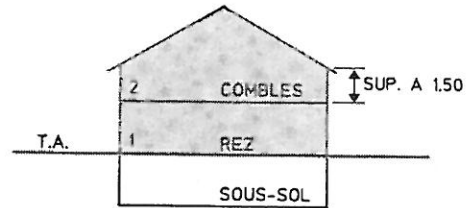
TERRAIN AMENAGE = TERRAIN APRES TRAVAUX

CONSTRUCTIONS

**NIVEAUX: EXEMPLES DE CONSTRUCTIONS DE 2 NIVEAUX
(SOUS RESERVE DU RESPECT DES HAUTEURS FIXEES)**
art. 63 OCAT

3.2

SAT/avril 1993



T.A. : TERRAIN AMENAGE

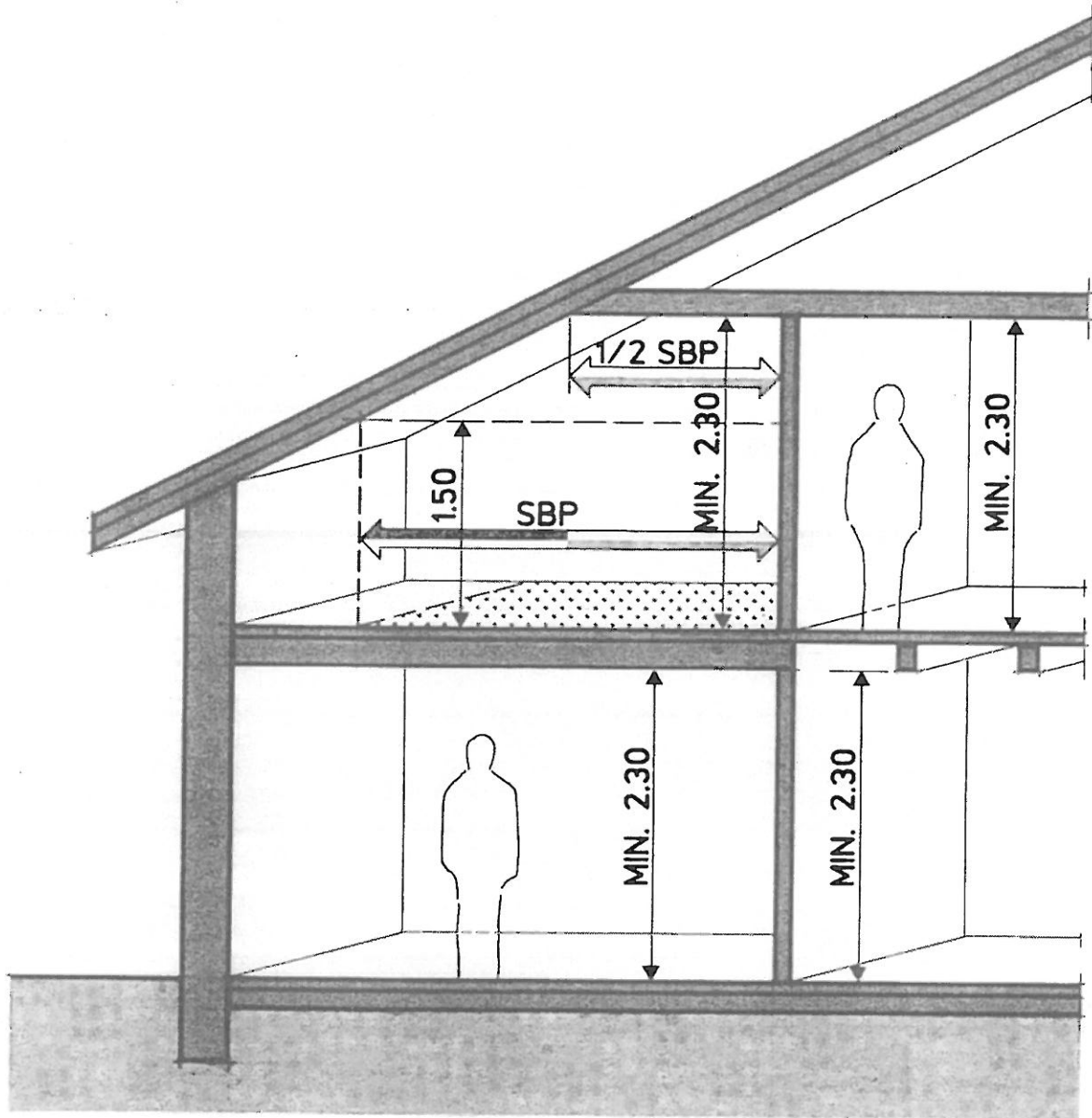
CONSTRUCTIONS

MAISONS FAMILIALES: HAUTEUR ET GRANDEUR MINIMALES DES LOCAUX

art. 41 et 49 al.3 OCAT

3.3

SAT/avril 1993



SBP: SURFACE BRUTE DE PLANCHER

La surface brute de plancher (SBP) des locaux d'habitation doit être au minimum égale à 8 m², sauf pour les salles de bains, cuisines, réduits, etc.).

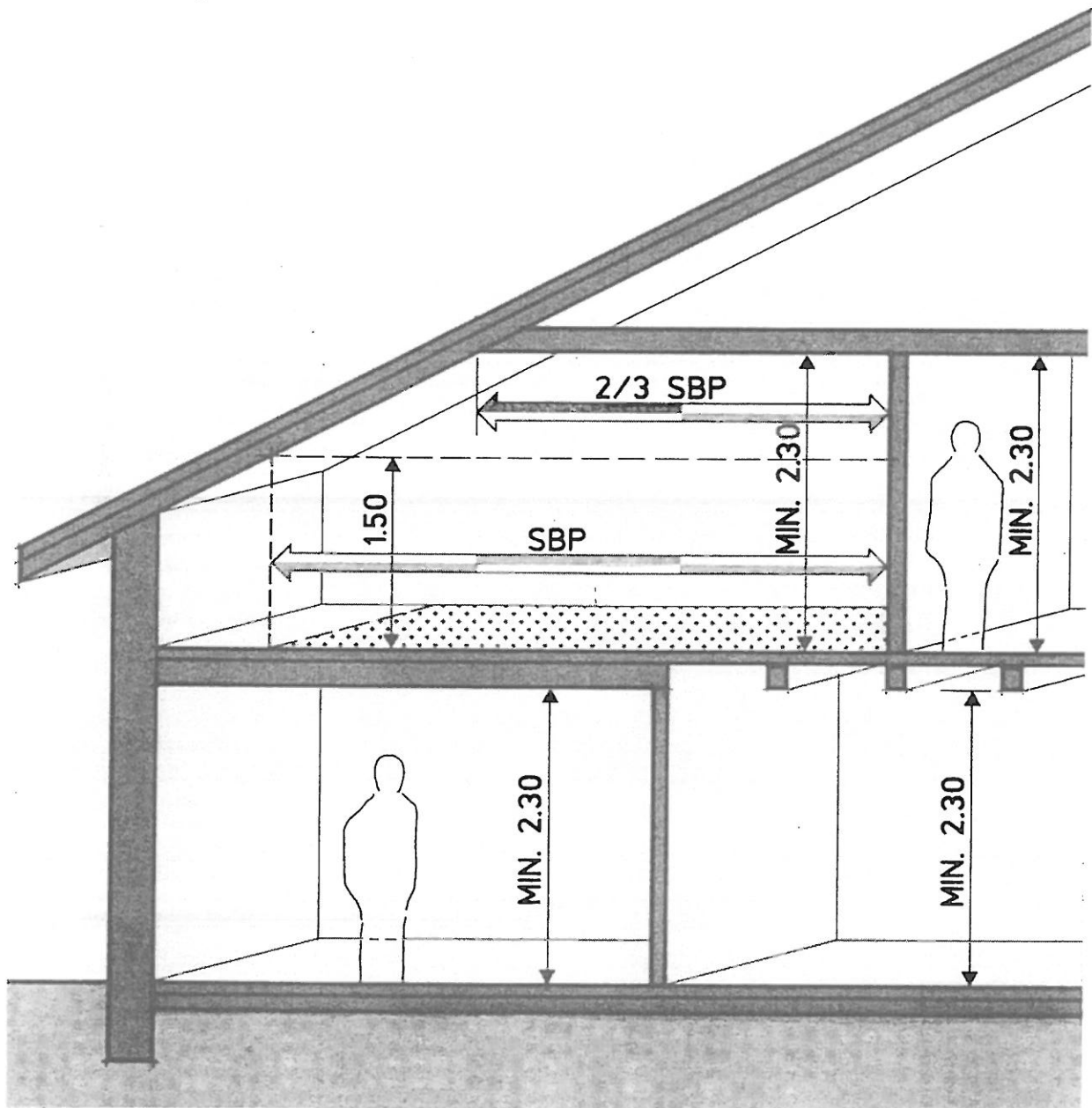
CONSTRUCTIONS

MAISONS LOCATIVES: HAUTEUR ET GRANDEUR MINIMALES DES LOCAUX

art. 41 et 49 al.3 OCAT

3.4

SAT/avril 1993



SBP: SURFACE BRUTE DE PLANCHER

La surface brute de plancher (SBP) des locaux d'habitation doit être au minimum égale à 8 m², sauf pour les salles de bains, cuisines, réduits, etc.).

CONSTRUCTIONS

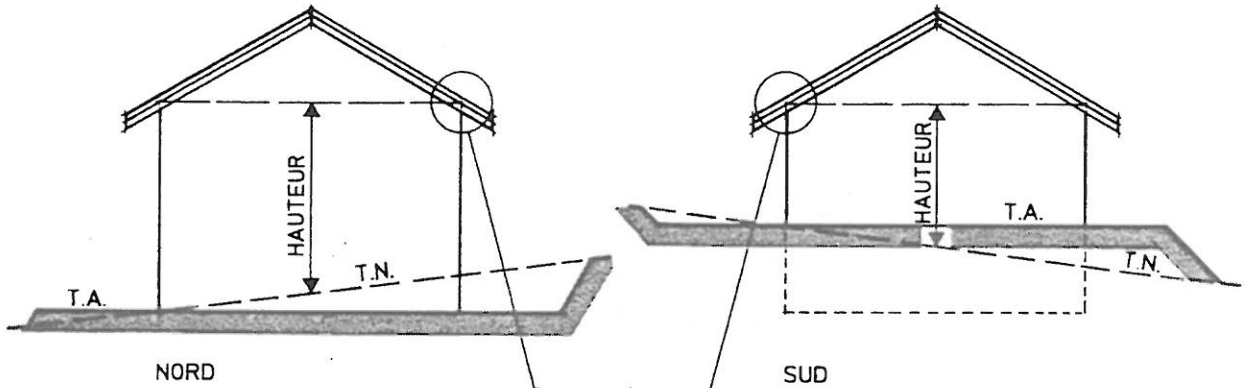
HAUTEUR A L'INTERSECTION DE LA FACADE ET DE LA TOITURE (TOITURES INCLINEES)

art. 66 OCAT

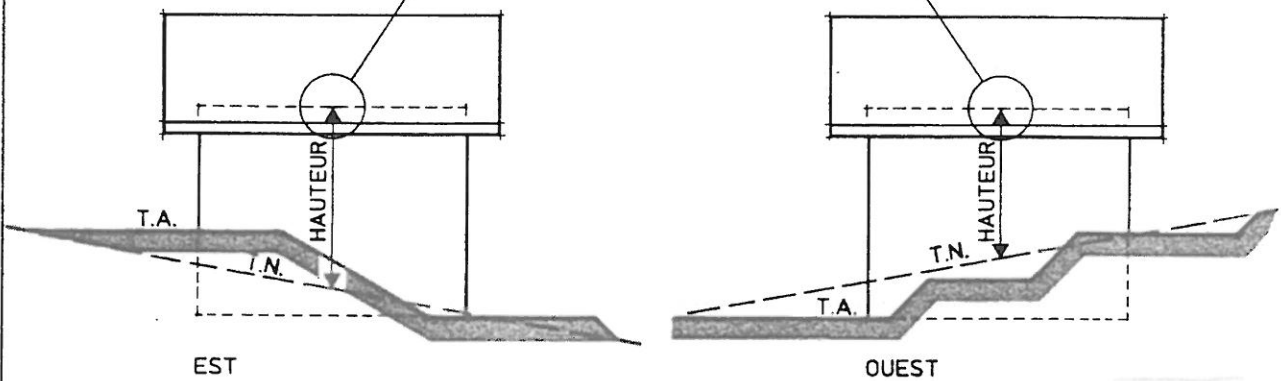
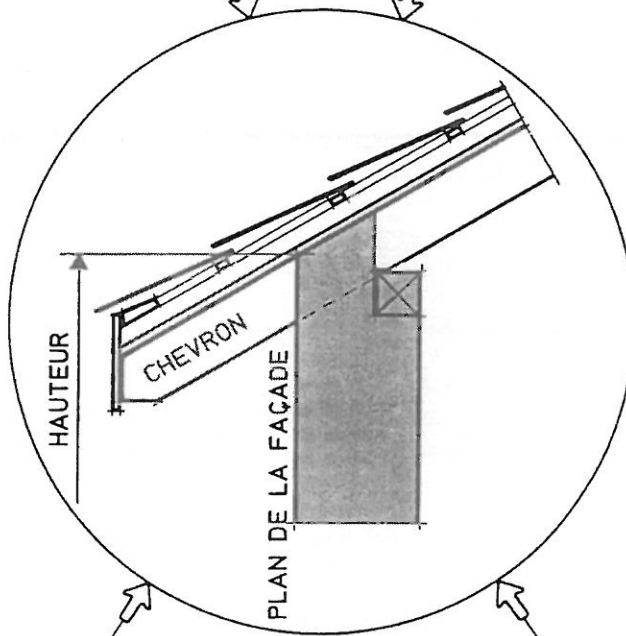
3.5

SAT/avril 1993

LA HAUTEUR SE MESURE AU MILIEU DE LA FACADE.



T.N. : TERRAIN NATUREL
T.A. : TERRAIN AMENAGE



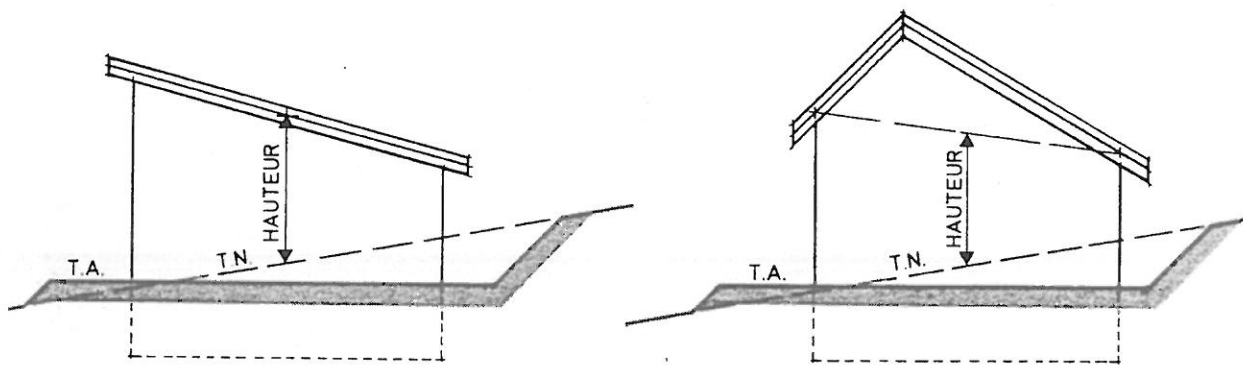
CONSTRUCTIONS

HAUTEUR A L'INTERSECTION DE LA FACADE ET DE LA TOITURE (TOITURES INCLINEES - CAS PARTICULIERS)
art. 66 OCAT

3.6

SAT/avril 1993

LA HAUTEUR SE MESURE AU MILIEU DE LA FACADE.



T.N. : TERRAIN NATUREL
T.A. : TERRAIN AMENAGE

CONSTRUCTIONS

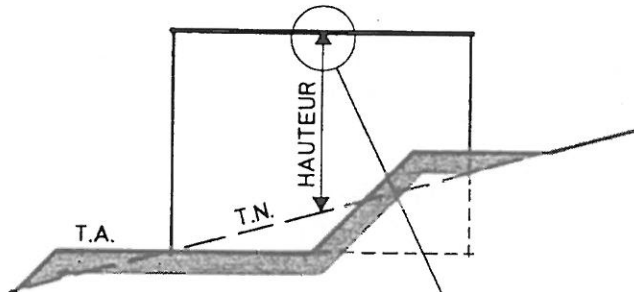
HAUTEUR A L'INTERSECTION DE LA FACADE ET DE LA TOITURE (TOITURES PLATES)

art. 66 OCAT

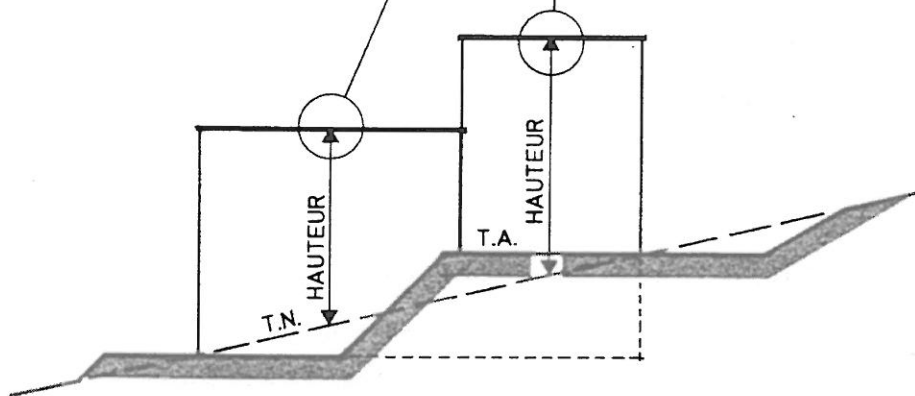
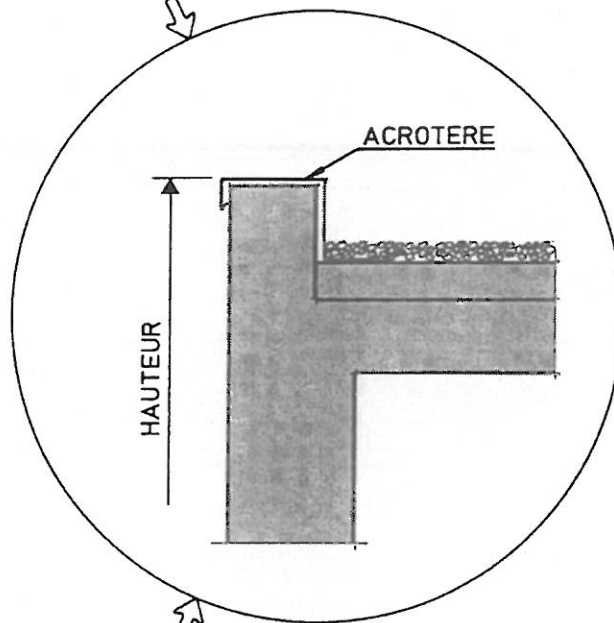
3.7

SAT/avril 1993

LA HAUTEUR SE MESURE AU MILIEU DE LA FACADE.



T.N. : TERRAIN NATUREL
T.A. : TERRAIN AMENAGE



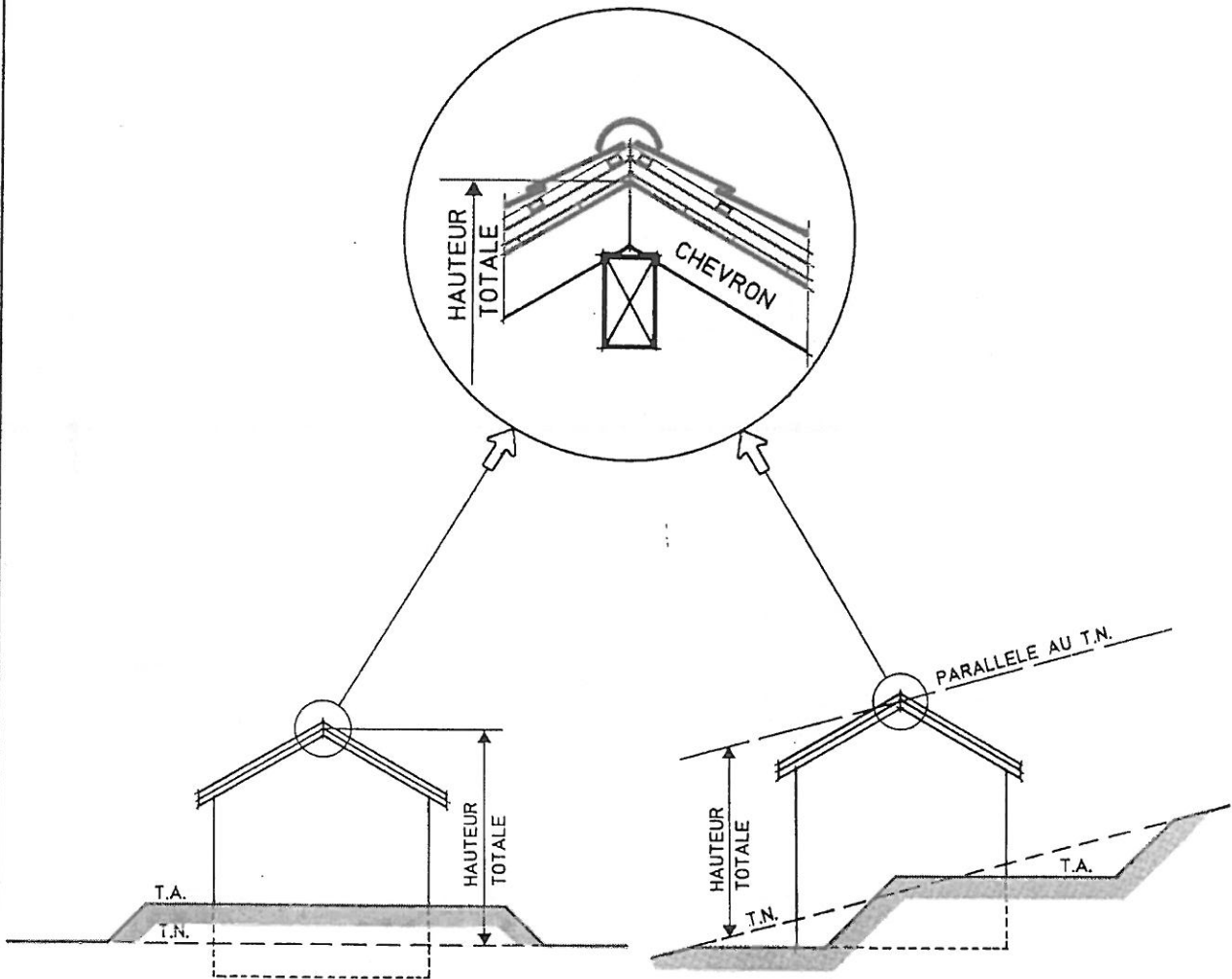
CONSTRUCTIONS

HAUTEUR TOTALE

art. 65 OCAT

3.8

SAT/avril 1993



T.N. : TERRAIN NATUREL
T.A. : TERRAIN AMENAGE

MESURES EN FAVEUR DES HANDICAPES

PLACES DE STATIONNEMENT

4.1

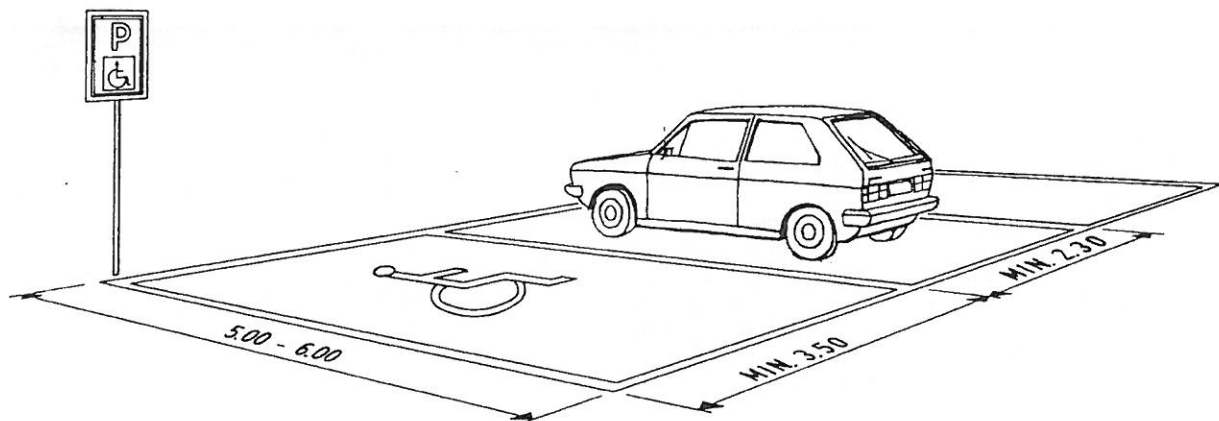
art. 15 LCAT et art. 46 OCAT; norme VSS SN 521 500

SAT/avril 1993

Renseignements détaillés:

Guide pour éliminer les barrières et les obstacles architecturaux (SIV/ASI)

DANS LES PARCS DE STATIONNEMENT, IL FAUT
RESERVER AUX HANDICAPES 2% DES PLACES,
MAIS 1 PLACE AU MINIMUM!



PLACES DE STATIONNEMENT RESERVEES AUX HANDICAPES

- toujours signalées par le panneau ICTA
- accès à niveau à la place de stationnement
- bordure de trottoir chanfreinée
- largeur minimum d'une place: 3,50 m
- déclivité latérale maximum: 5%

MESURES EN FAVEUR DES HANDICAPES

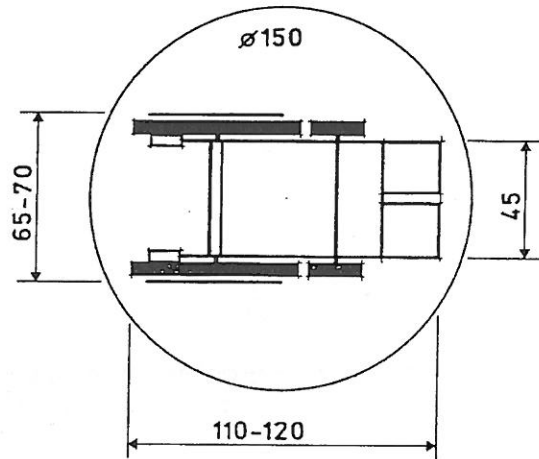
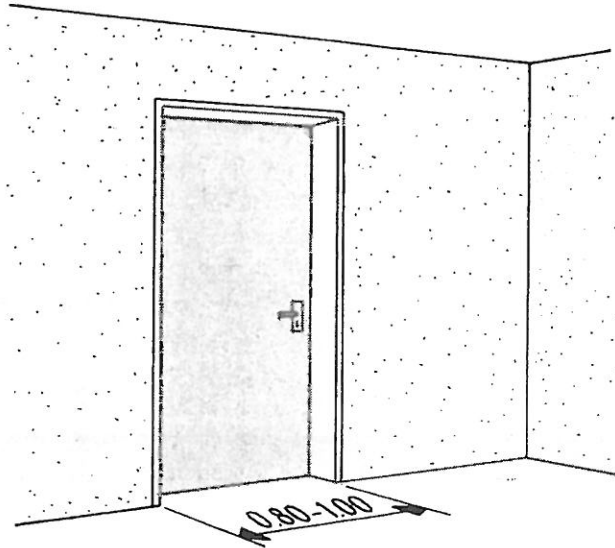
PORTES ET RAMPES ENCOMBREMENT D'UN FAUTEUIL ROULANT art. 15 LCAT et art. 46 OCAT

4.2

SAT/avril 1993

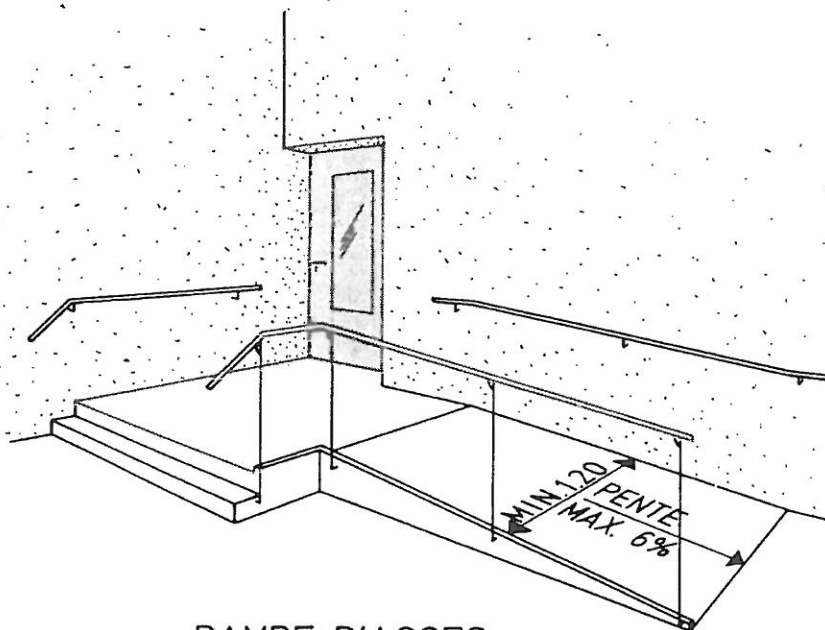
Renseignements détaillés:

Guide pour éliminer les barrières et les obstacles architecturaux (SIV/ASI)



ENCOMBREMENT D'UN FAUTEUIL ROULANT

PORTE



RAMPE D'ACCES

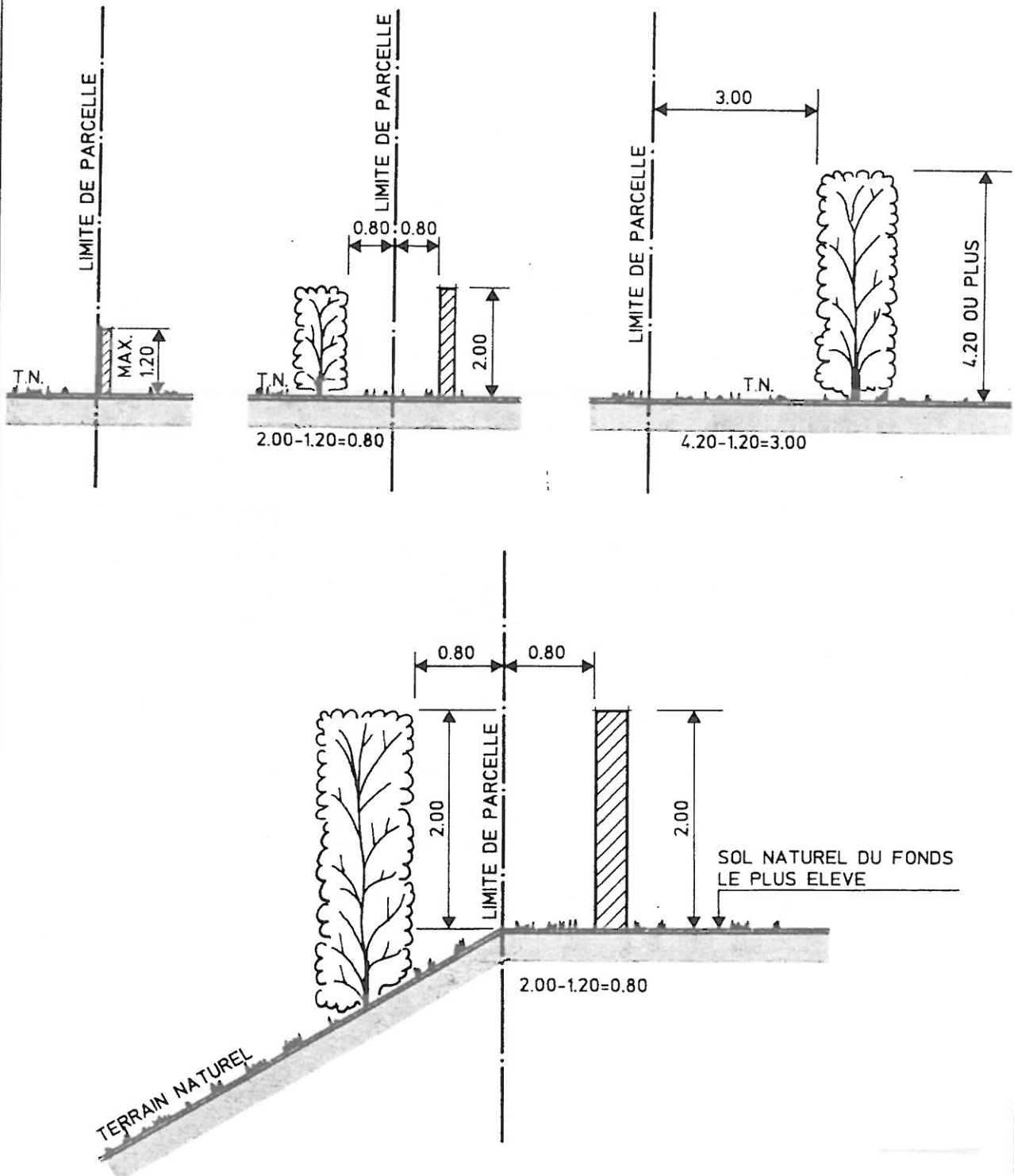
CLOTURES ET PLANTATIONS SEPARATIVES

CLOTURES, PALISSADES ET MURS
HAIES A FEUILLAGE NON PERSISTANT
art. 60 al.3 OCAT; art 73 al. 1 et 2 LICC

5.1

SAT/avril 1993

ESSENCES À FEUILLAGE NON PERSISTANT: hêtre, charme, troène, noisetier, etc.



CLOTURES ET PLANTATIONS SEPARATIVES

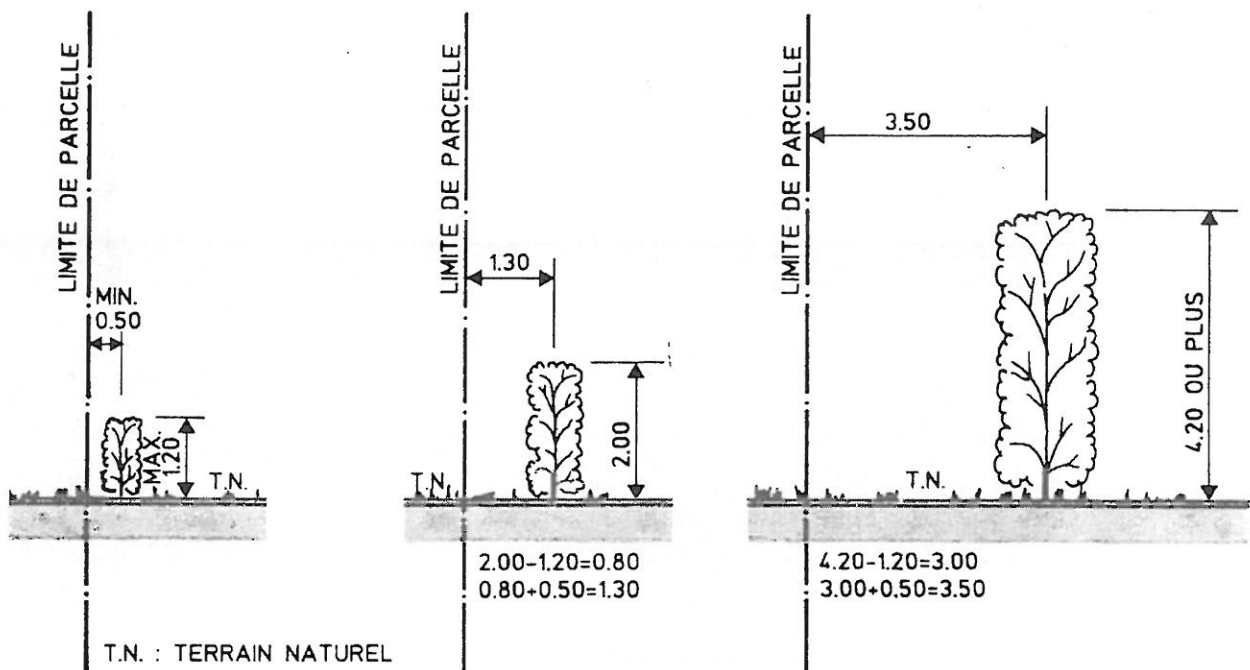
HAIES A FEUILLAGE PERSISTANT

art. 60 al.3 OCAT; art 73 al. 3 LICC

5.2

SAT/avril 1993

ESSENCES À FEUILLAGE PERSISTANT: thuya, sapin, épicéa, if, buis, laurier, etc.



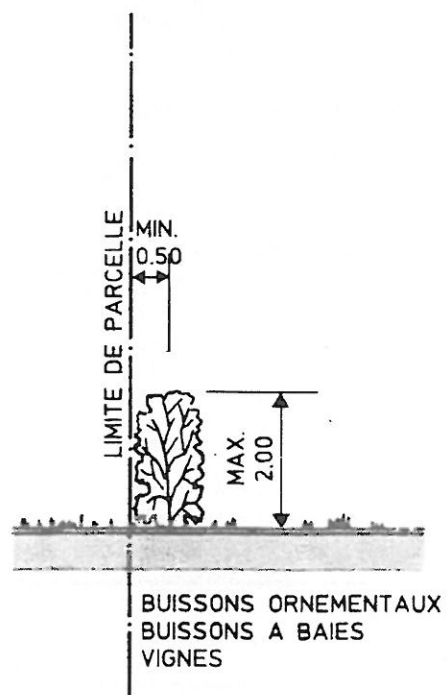
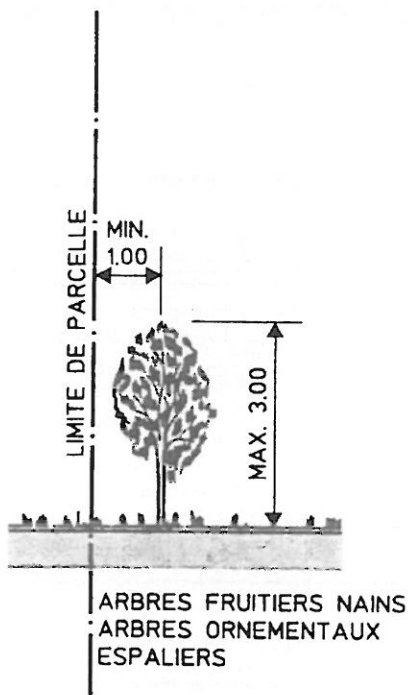
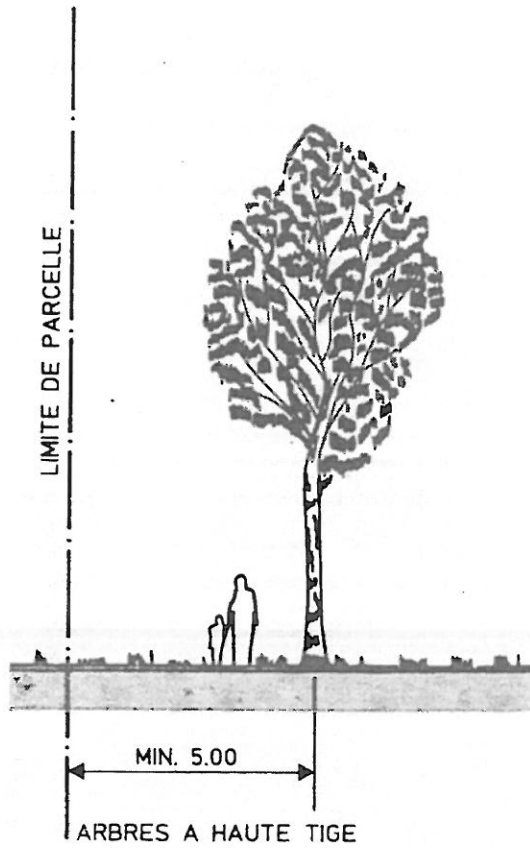
CLOTURES ET PLANTATIONS SEPARATIVES

ARBRES DE HAUTE TIGE, ARBRES ET BUISSONS NAINS OU ORNEMENTAUX

art. 60 al.3 OCAT; art 74 LICC

5.3

SAT/avril 1993



CLOTURES ET PLANTATIONS SEPARATIVES

REMBLAIS
MURS DE SOUTÈNEMENT
art. 60 al.3 OCAT; art 71 LICC

5.4

SAT/avril 1993

